



Velocímetros, gauges y similares.

Técnicas para implementar velocímetros, gauges, termómetros y similares en los Cuadro de Mandos diseñados en Excel.

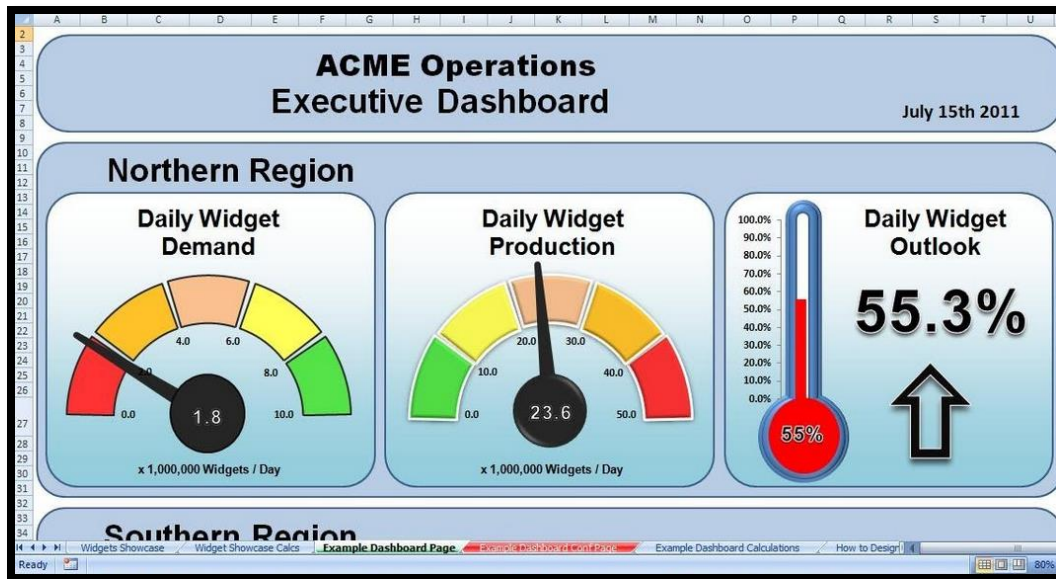
Jose Ignacio González Gómez
Departamento de Economía Financiera y Contabilidad - Universidad de La Laguna
www.jggomez.eu

INDICE

1	Presentación.....	2
2	Casos de referencia.....	2
3	Nuestras adaptaciones.....	6
3.1	Hoja Velocímetros.....	6
3.2	Velocímetros con imágenes 1.....	8
3.3	Velocímetros con imágenes 2.....	9
3.4	Velocímetros con imágenes 3.....	10
3.5	Velocímetros con imágenes 4 (Excel_Gauge).....	10
3.5.1	Excel_Gauge1.....	10
3.5.2	Excel_Gauge2.....	11
3.5.3	Excel_Gauge3.....	11
3.5.4	Excel_Gauge4.....	11
3.5.5	Excel_Gauge5.....	12
3.5.6	Excel_Gauge6.....	12
3.6	Elementos Enlazados a Celda.....	13
4	Bibliografía, ficheros y enlaces.....	13

1 Presentación

Los cuadros de mandos empresariales ganan en representación y claridad con el uso de diferentes elementos como son los velocímetros, gaus, termómetros, tacómetros, etc.



Fuente: <http://www.exceldashboardwidgets.com/index-es.html>

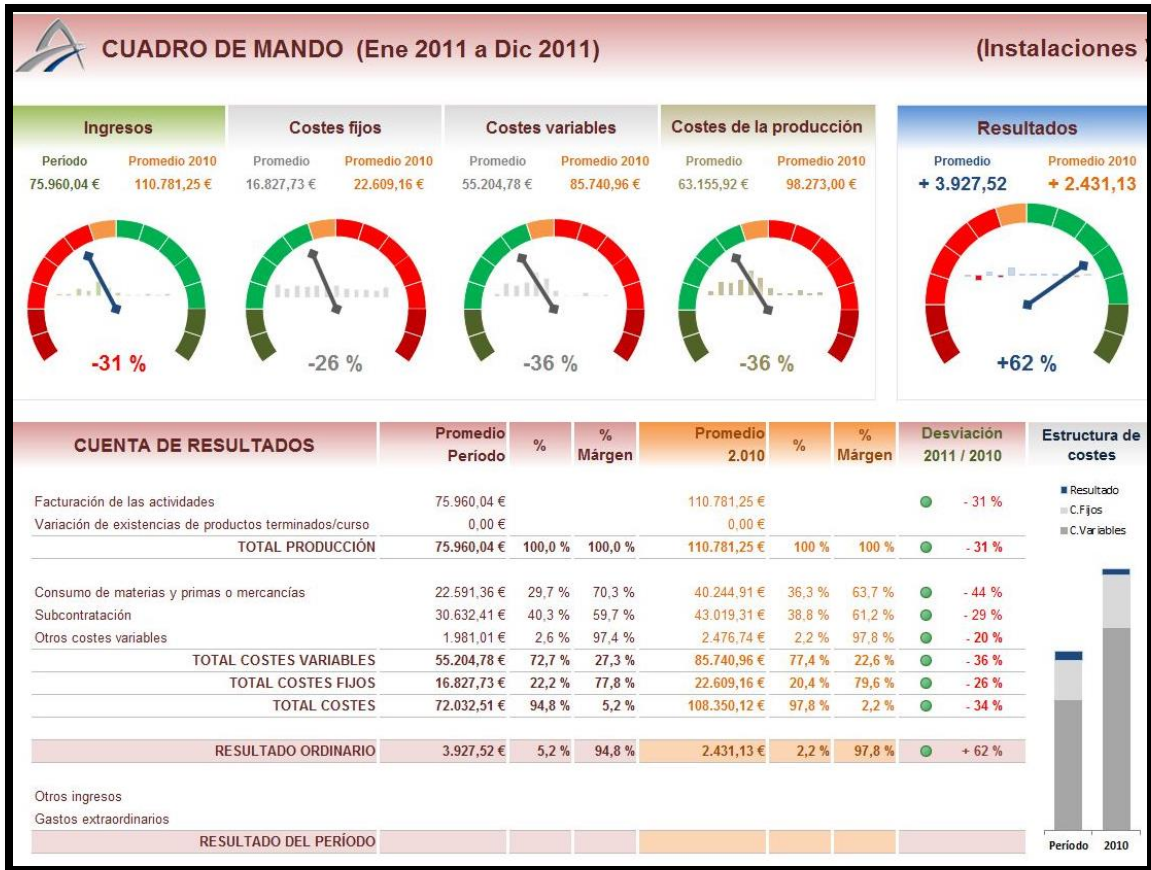
El objetivo del caso propuesto es mostrar cómo implementar este conjunto de objetos en nuestros cuadros de mando con lo que mejoraríamos en muchos casos la representación de los datos y su relevancia

2 Casos de referencia

Exponemos algunos casos y referencia donde estos conjuntos de objeto son incrustados en una hoja de cálculo Excel.



Fuente: <http://www.kaushik.net/avinash/the-action-dashboard-an-alternative-to-crappy-dashboards/>



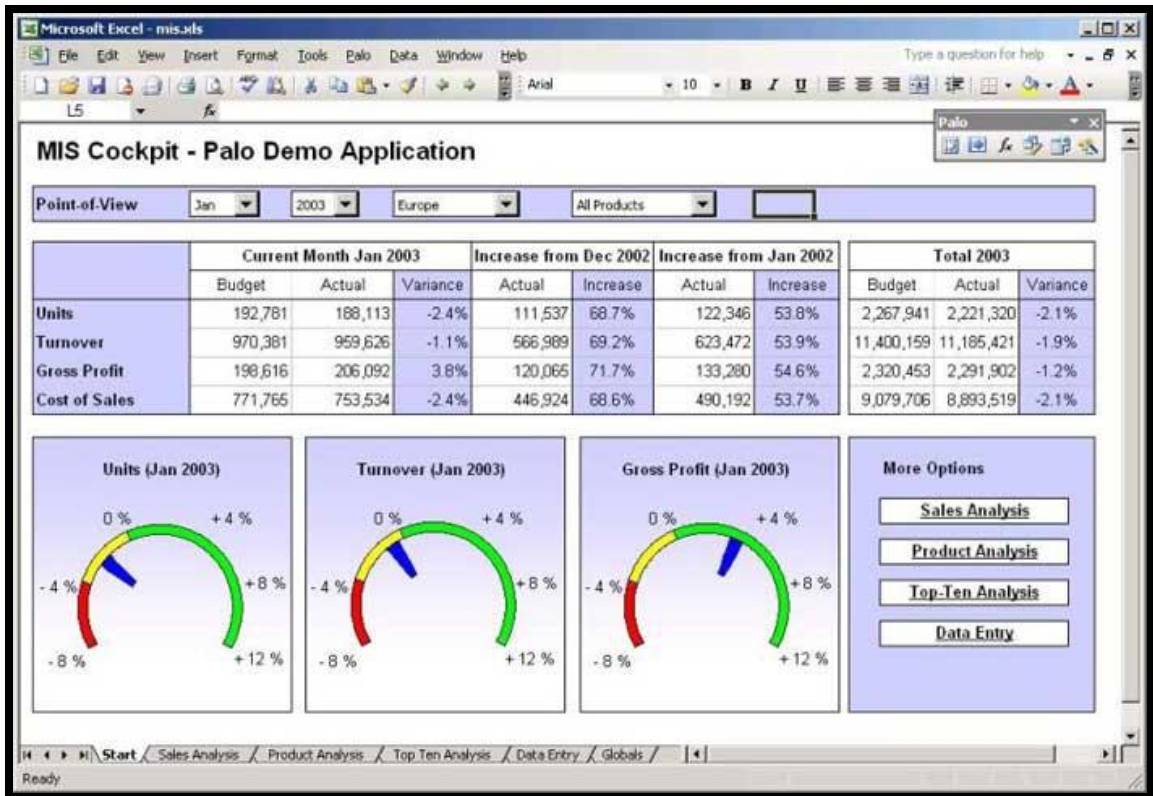
Fuente: http://temporaexcel.blogspot.com.es/2012_02_01_archive.html



Fuente: http://www.excelinbusiness.com/alc_reporting_suite_dashboards_introduction.aspx



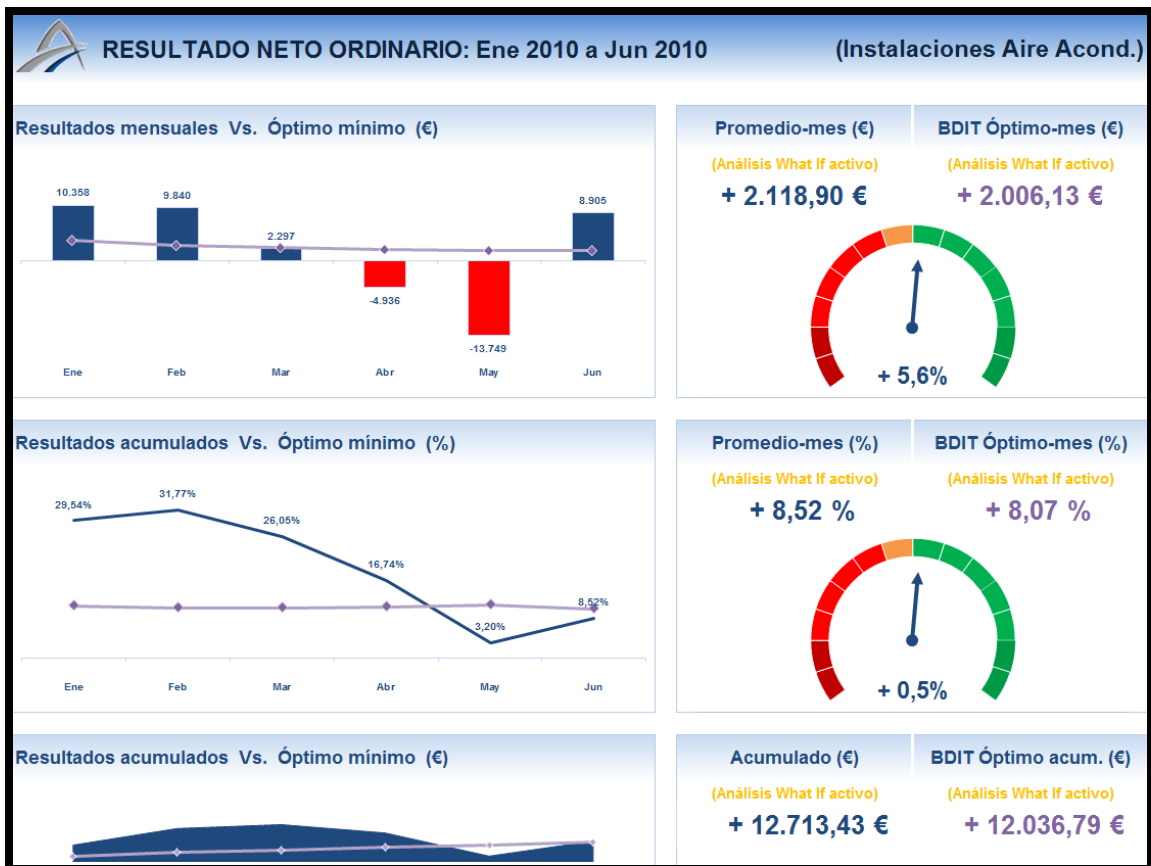
Fuente: http://docs.oracle.com/middleware/1212/adf/ADFUI/dv_gauge.htm#CACCCGCGC



Fuente: <http://dashboardspy.com/dashboard-screenshot-MIS-cockpit-excel-palo.html>



Fuente: <http://www.otusanalytics.com/wp/?p=624>



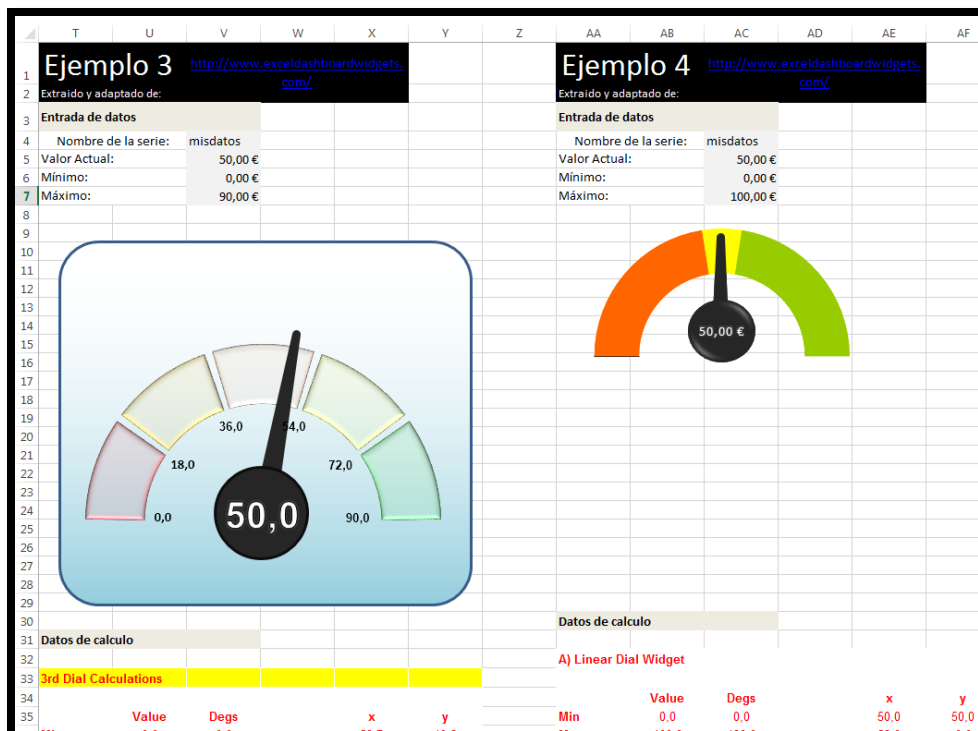
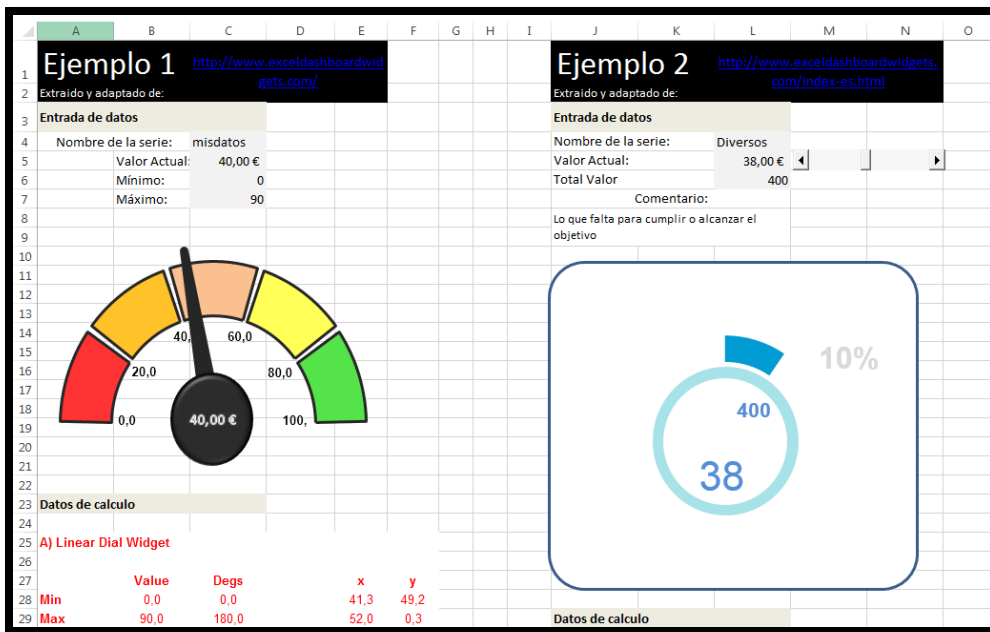
Fuente: <http://temporaexcel.blogspot.com.es/2012/10/como-hacer-un-dashboard-economico.html>

3 Nuestras adaptaciones

En este apartado exponemos las adaptaciones que hemos realizado de los objetos de velocímetros, gaus, etc. y que tenemos disponibles en el fichero Excel vinculado con el nombre de Velocímetros y Gauges.

3.1 Hoja Velocímetros

En la hoja Velocímetros presentamos diferentes tipos de objetos, en especial gráficos de velocímetros y termómetros incrustados en la citada hoja de cálculo. Estos casos nos servirán de base para su adaptación a los objetos velocímetros y termómetros basados en imágenes que es una variante que proponemos mucho más sencilla de adaptar a los cuadros de mandos basados en Excel.




Ejemplo 5

Extraído y adaptado de: <http://exceldashboardschool.com/excel-kpi-dashboard/excel-kpi-dashboard-gauge/>

Entrada de datos: https://www.youtube.com/watch?v=Of7DxUTZnto&list=TLXcuOZPIVagVMGZAmou-j_cG_wMhBdMSy

Nombre de la serie: misdatos
 Valor Actual (%): 60
 Longitud: 3



Datos de cálculo

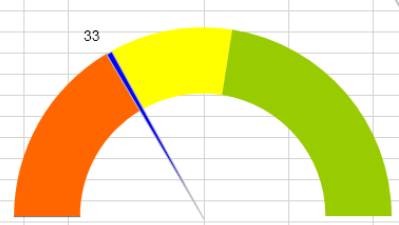
Radius	2,5				
XY Centre	5	5	X	Y	
	230	3,39	0	5	5

Ejemplo 6

Extraído y adaptado de: <http://chandoo.org/wp...>

Entrada de datos

Nombre de la serie: misdatos
 Valor Actual (DE 0 A 100): 33
 Ancho del marcador: 1
 Rango de la franja roja: 33
 Rango de la franja amarilla: 66



Datos de cálculo

Datos a representar para el gráfico

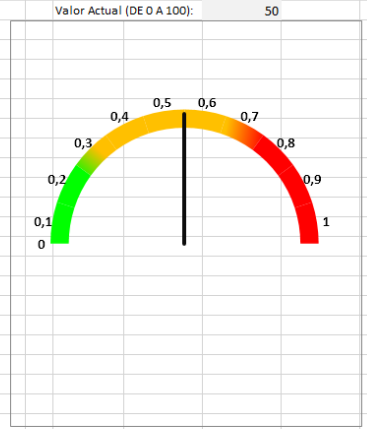
Comenzar:.....	0	
Rango de la franja roja:	33	33

Ejemplo 7

Extraído y adaptado de: <http://office.lasakovi.com>

Entrada de datos

Nombre de la serie: misdatos
 Valor Actual (DE 0 A 100): 50



Datos de cálculo

0%	0%
10%	10%
20%	10%
30%	10%
40%	10%

Configuración de la aguja


Tamaño	8,50
Max:	100%
Min:	50%

Ejemplo 8

Extraído y adaptado de: <http://office.lasakovi.com>

Entrada de datos

Nombre de la serie: misdatos
 Valor Actual (DE 0 A 500): 20

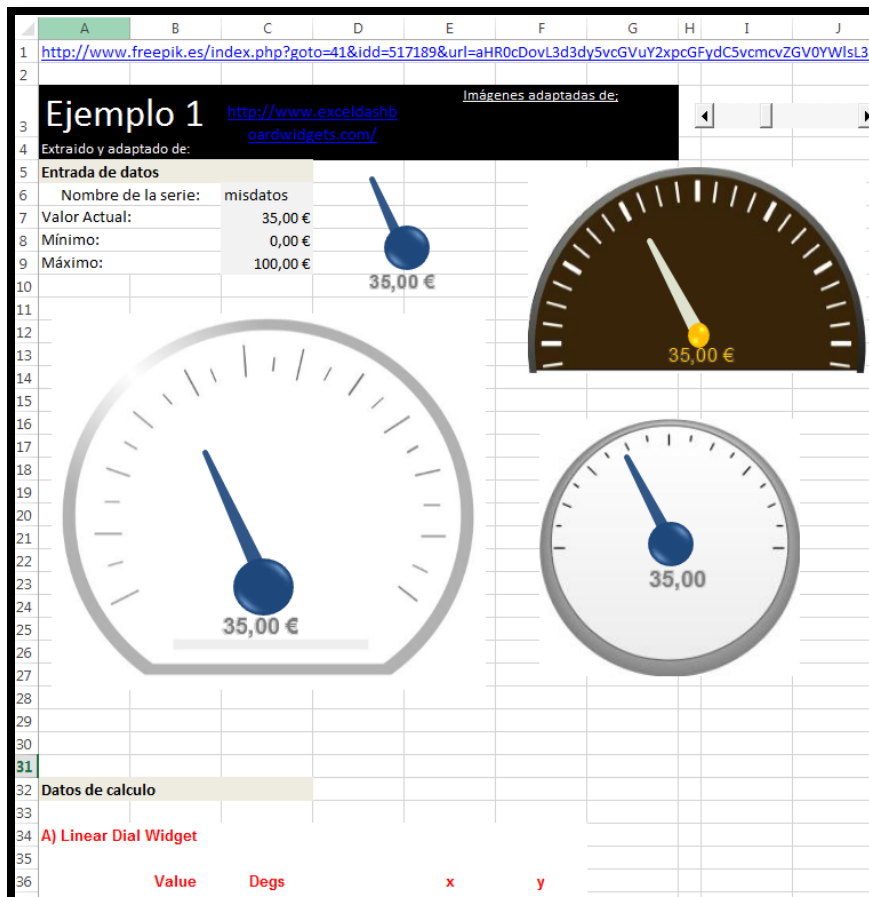
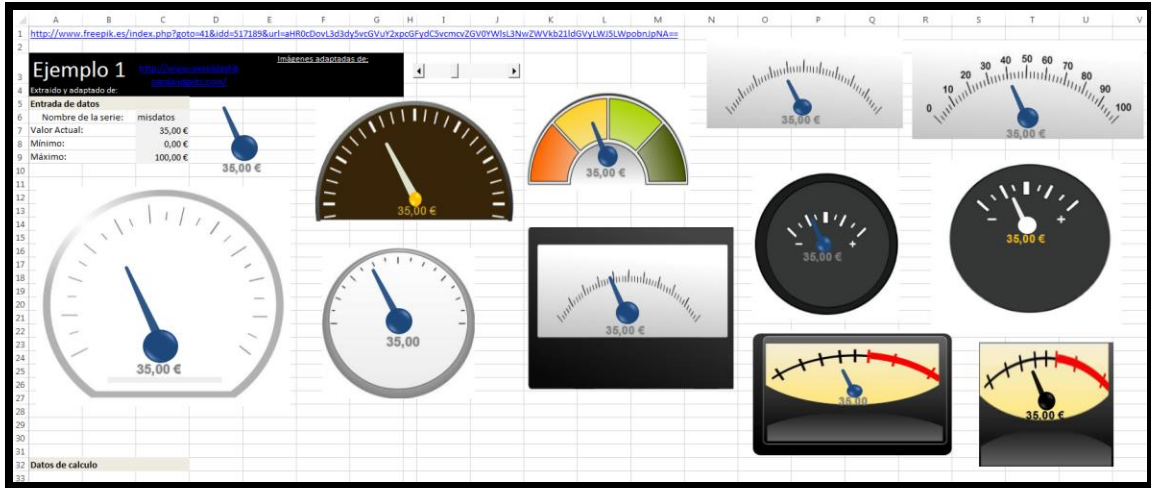


Datos de cálculo

Mínimo:	-10 C
Máximo:	30 C
Medio:	20 C

3.2 Velocímetros con imágenes 1

Como hemos comentado anteriormente, en esta hoja y en las siguientes hemos desarrollado un conjunto de velocímetros basados en imágenes que son mucho más fáciles de implementar en los cuadros de mando basados en Excel. **En todas ellas la adaptación se basa en implantar y ajustar la aguja del reloj o velocímetro** a la imagen como veremos en las siguientes imágenes.



3.4 Velocímetros con imágenes 3

Ejemplo 1 <http://www.exceldashboards.com/> Imágenes adaptadas de:

Extraído y adaptado de: <http://www.exceldashboards.com/>

Entrada de datos

Nombre de la serie: misdatos

Valor Actual: 50,00 €

Datos de cálculo

Mínimo: 0 C

Máximo: 100 C

Medio: 50 C

The image displays a collection of ten different speedometer gauges with various themes (white, black, grey, brown, yellow) and shapes (circular, semi-circular, rectangular). Each gauge shows a needle pointing to 50,00 € on a scale from 0 to 100. The gauges are arranged on an Excel grid, with some overlapping. The data input fields and calculation settings are visible on the left side of the spreadsheet.

3.5 Velocímetros con imágenes 4 (Excel_Gauge)

Fuente: Excel Gauge Widgets <https://exceldashboardschool.com/dashboard-templates/excel-gauge-widgets/>

3.5.1 Excel_Gauge1

The image shows a detailed speedometer gauge with a gear-like needle and a scale from 0 to 100. The gauge is positioned on the left side of an Excel spreadsheet. To its right, there are three tables of settings for the gauge:

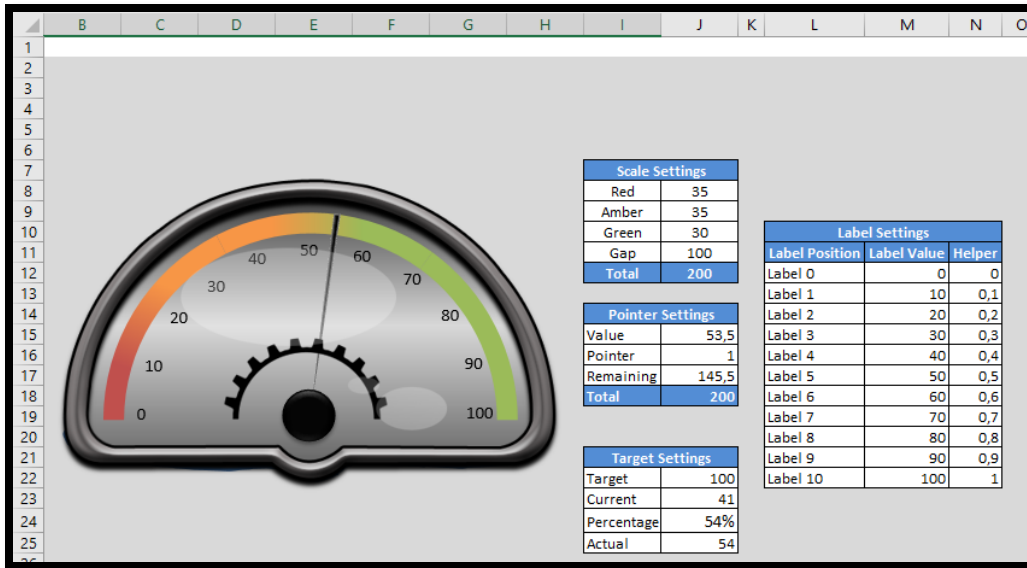
Scale Settings	
Red	35
Amber	35
Green	30
End Gap	30
Total	130

Target Settings		
Target	100	
Current Value	45	
Percent	45%	
Actual	45	

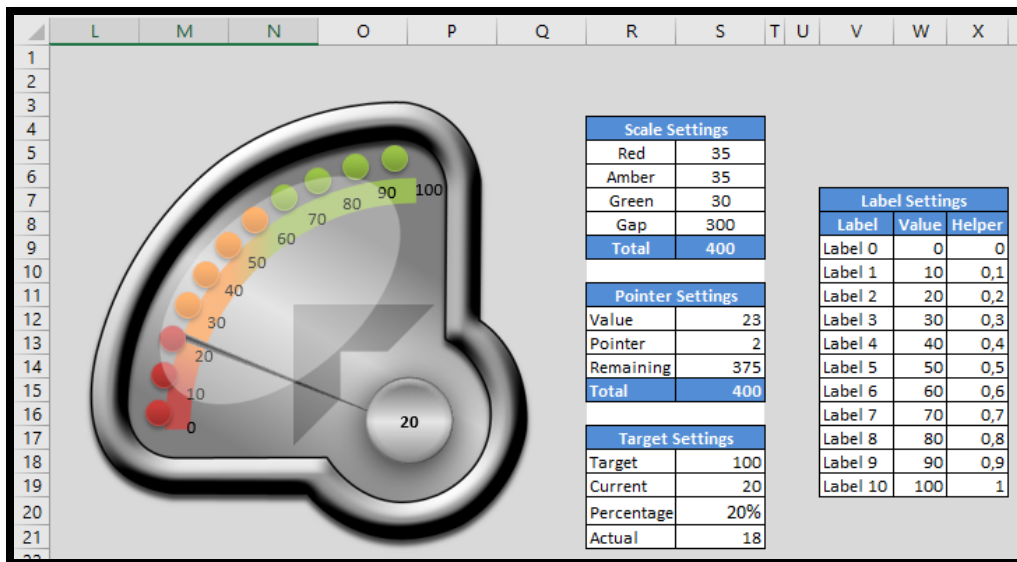
Pointer Settings		
Value	45	
Pointer	1	
End	85	
Total	130	

Label Settings		
Name	Value	Label Assist
Label 0	0	0
Label 1	10	0,1
Label 2	20	0,2
Label 3	30	0,3
Label 4	40	0,4
Label 5	50	0,5
Label 6	60	0,6
Label 7	70	0,7
Label 8	80	0,8
Label 9	90	0,9
Label 10	100	1

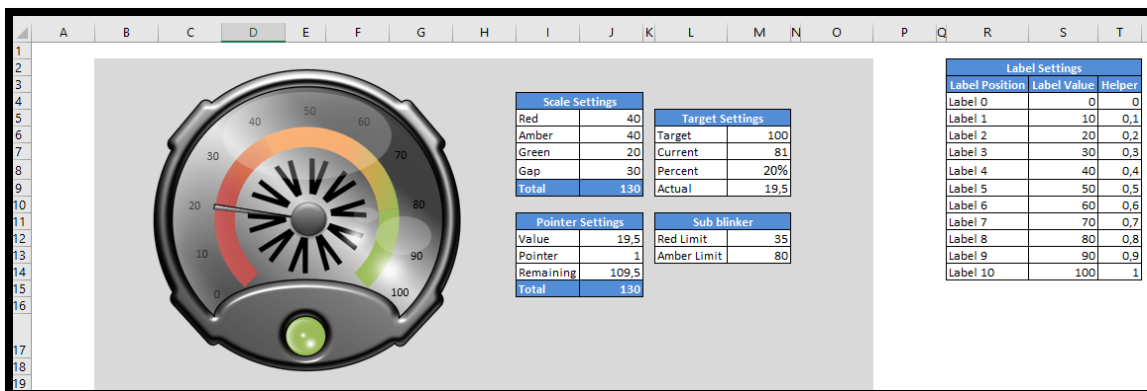
3.5.2 Excel_Gauge2



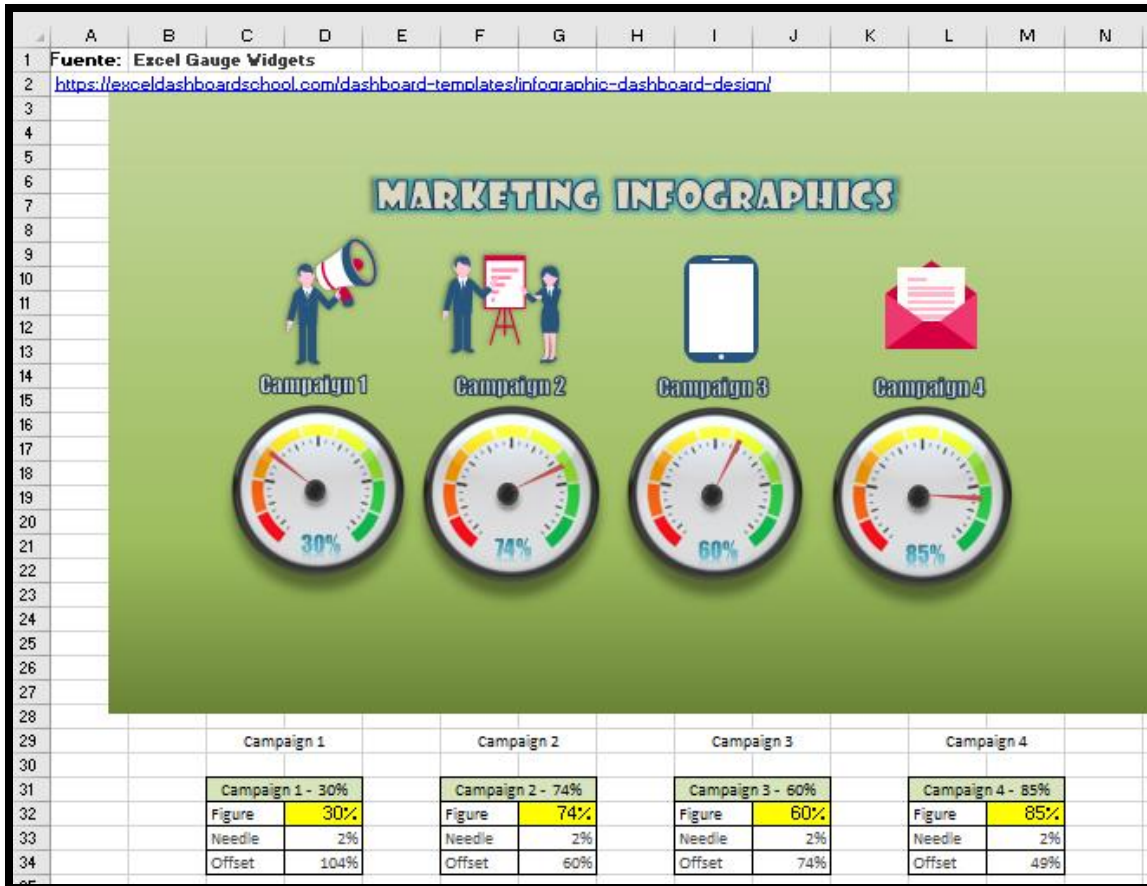
3.5.3 Excel_Gauge3



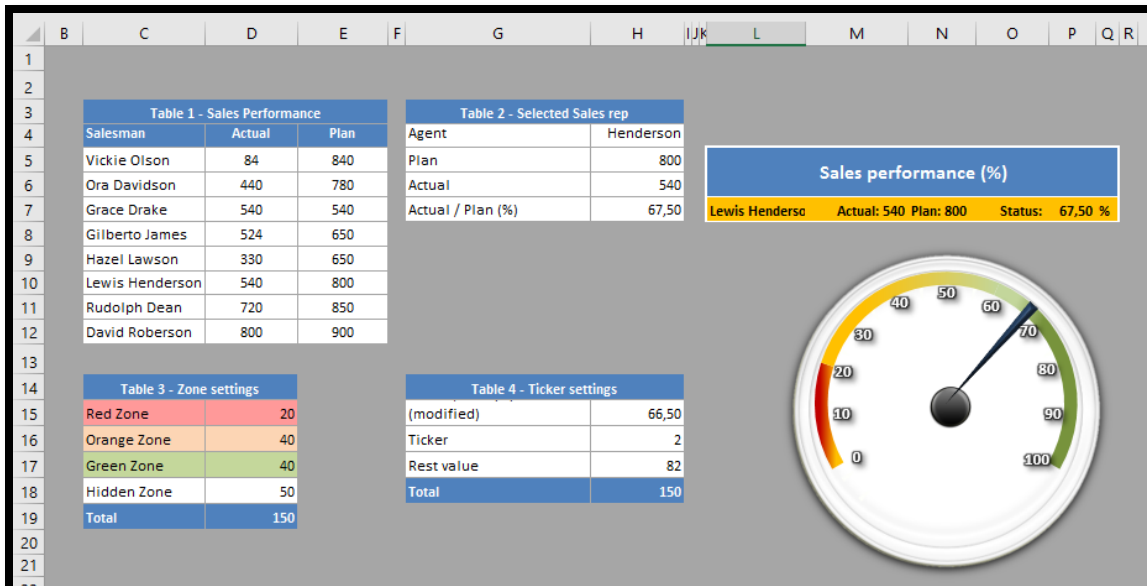
3.5.4 Excel_Gauge4



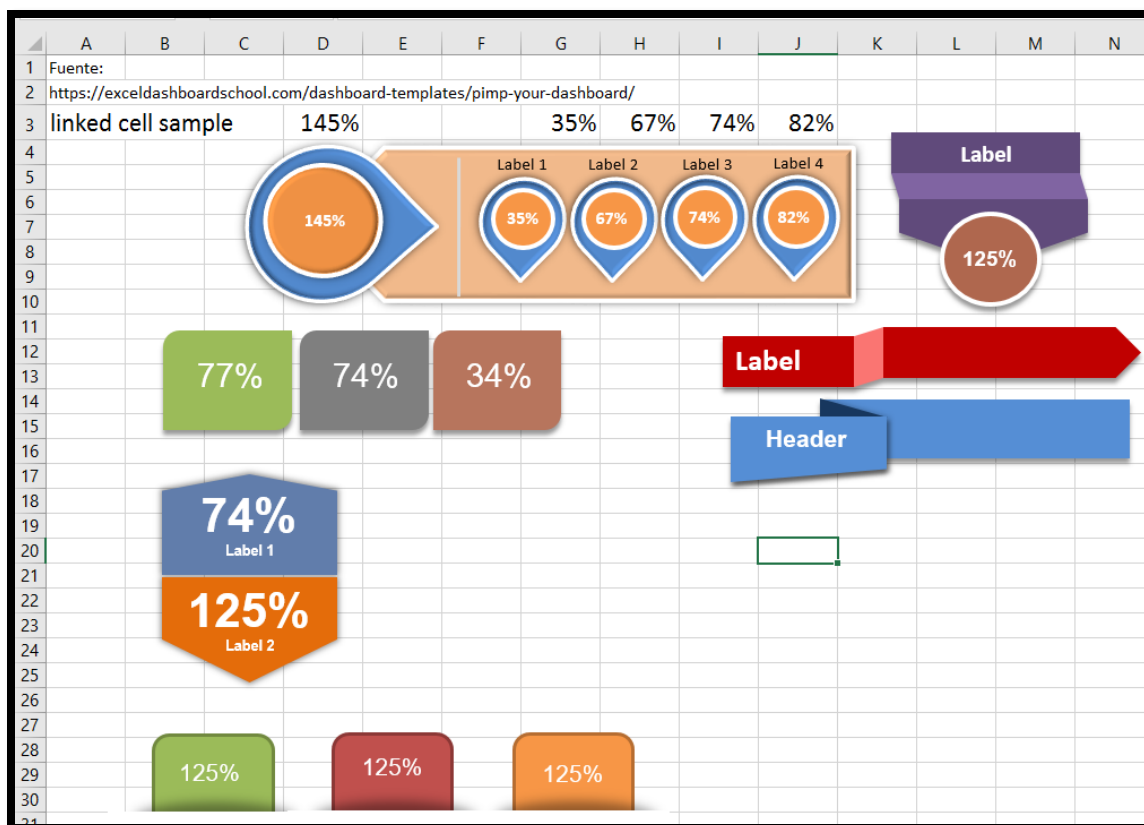
3.5.5 Excel_Gauge5



3.5.6 Excel_Gauge6



3.6 Elementos Enlazados a Celda



4 Bibliografía, ficheros y enlaces

- <http://www.exceldashboardwidgets.com/index-es.html>
- <http://www.freepik.es/index.php?goto=41&idd=517189&url=aHR0cDovL3d3dy5vcGVuY2xpcGFydC5vcmcvZGV0YWlsL3NwZWVkb21ldGVyLWJ5LWpobnlpNA==>
- <http://chandoo.org/wp>
- <http://www.123freevectors.com/tachometer-vector-free/>
- <https://exceldashboardschool.com/dashboard-templates/excel-gauge-widgets/>